

SIXIEME LEÇON

The diagram illustrates three soprano flutes. The first flute is labeled 'Le Sol # grave' and shows a fingering of 1-2-3-4-5-6-7. The second flute is labeled 'Le Sol # aigu' and shows a fingering of 1-2-3-4-5-6-7 with a sharp sign on the 7th degree. The third flute is labeled 'Le La aigu' and shows a fingering of 1-2-3-4-5-6-7 with a sharp sign on the 7th degree. Below each flute is a musical staff showing the corresponding note: G#4, G#5, and A5.

Les gammes mineures :

Contrairement à la gamme majeure, il existe plusieurs gammes mineures : la gamme harmonique, la gamme mélodique ascendante et la gamme mélodique descendante. Dans presque toutes ces gammes, il faut ajouter des altérations.

♥♥♥♥♥ **73- Gamme de la m harmonique**

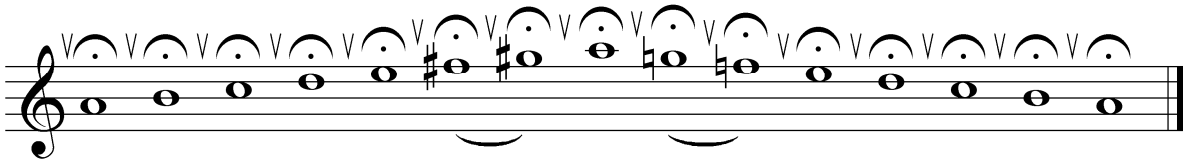
On ajoute un demi-ton à la sensible pour qu'elle soit à un demi-ton de la tonique mais l'intervalle entre le 6^{ème} et le 7^{ème} degré va être agrandi d'autant. Il s'appellera alors une seconde AUGMENTEE. Cette gamme est identique en montant et en descendant.

The musical notation shows the harmonic minor scale of D major. The ascending sequence is D4-E4-F#4-G4-A4-B4-C#5, and the descending sequence is C#5-B4-A4-G4-F#4-E4-D4. Fingerings are indicated by numbers 1-7 above the notes. A sharp sign is placed above the 7th degree (C#5) in both directions.



74- Gammes de la m mélodiques

On ajoute un demi-ton à la sensible pour qu'elle soit à un demi-ton de la tonique mais, pour éviter la seconde augmentée (fa-sol dièse), on ajoute également un demi-ton au 6^{ème} degré. Dans la gamme descendante, on enlève toutes les altérations.



1 2 3 4 5 6 7 1

74-1- Joue 2 fois chaque note.



74-2- Joue 3 fois chaque note.



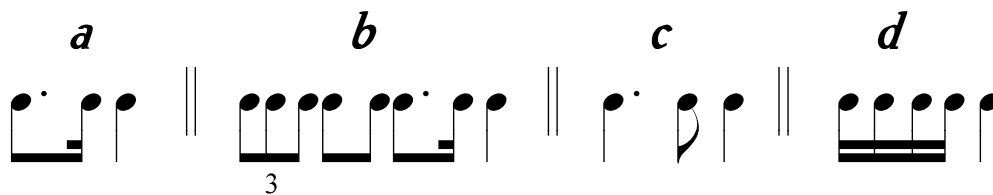
Voir la première leçon.

74-3- Joue 4 fois chaque note.



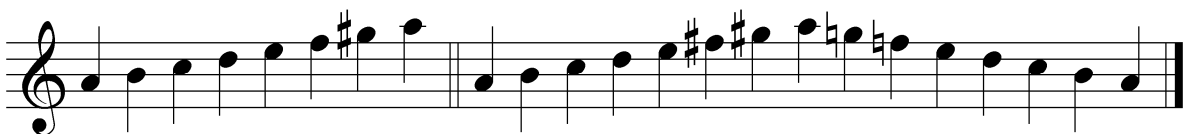
Essaye de penser à battre la pulsation (1 fois pour 3 notes dans le **74-2** et 1 fois pour 4 notes dans le **74-3**).

74-4- Fais les rythmes suivants :



Remarque : cette série d'exercices s'effectue au choix sur le **73** ou le **74**.

75- Exercice



Retrouve les tons et les demi-tons. La seconde augmentée s'indique \wedge .

La tierce **la-do** est-elle majeure ou mineure ? _____.

La tonalité sera donc _____.

Sur la portée suivante, écris les 7 intervalles demandés comme si l'on était en **la m harmonique** : 3^{ce}, 5^{te}, 7^e, 2^{de}, 8^{ve}, 4^{le} et 6^{le}. Ensuite, joue-les.

